



Vybraná
VINAŘSTVÍ

1 **Vinařství Hanuš**

Blučina č.e. 22, 664 56
www.vinarstvihanus.cz

2 **Rajhradské klášterní**

Štefánikova 69, Rajhrad, 664 61
www.rajhradskeklasteri.cz

3 **Vinařství Jan Plaček**

Moravské Bránice 348, 664 64
www.vinoplacek.cz

4 **Regina Coeli - Vinařství Trpělka & Oulehla**

Nové Bránice 39, 664 64
www.reginacoeli.cz

5 **Vinařství Musil**

Bezručova 813/55a, Dolní Kounice, 664 64
www.vinarstvimusilovi.cz

6 **Vinařství Rosa Coeli - Slunský**

Zámecká 50/44a, Dolní Kounice, 664 64
www.rosacoeli-vino.cz

7 **Holánek - Vinařský dvůr na farě**

Ivaň 26, 691 23
www.holanek.com



8 **mikroVinařství Koubek**

Ivaň 239, 691 23
www.mikrovinarstvi.cz

9 **Vinařství Celnar**

Pouzďanská 324, Vranovice, 691 25
www.vinarstvicelnar.cz

10 **Vinařství Rozařin Morava**

Moutnice 278, 664 55
www.rozarin.cz



Doporučené
OBČERSTVENÍ

11 **Restaurace Za komínem** Židlochovice



12 **Občerstvení U Knedlíka** Blučina

13 **Klášteří távna** Rajhrad

14 **Restaurace U Fasurů** Ořechov

15 **Restaurace U Vavříků** Pohořelice

16 **Restaurace a steak bar U Vdolečka** Přibice

17 **Pizzerie U Kilingerů** Vranovice

18 **Restaurace Na sokolovně** Sokolnice

19 **Restaurace Orlovna** Telnice



20 **Moravská chalupa** Borkovany



Doporučené
UBYTOVÁNÍ

21 **Hotel U Kašny**

Městečko 54, Rajhrad, 664 61
www.ukasny.cz

22 **Hotel Vinum Coeli**

Masarykovo náměstí 63/5, Dolní Kounice, 664 64
www.vinumcoeli.cz

23 **Tábořiště U splavu**

Cvrčovice 194, 691 23
www.splavcvrcovice.cz

24 **Penzion Veritas**

Sklepní 779, Vranovice, 691 25
www.penzionveritas.cz



25 **Restaurace a penzion Maryša**

Těšany 248, 664 54
www.restauracemarysa.cz

Příloha č. 1



Brněnská

VINAŘSKÁ stezka

cykloturistický průvodce



Jedna stezka - dvě větve

Brněnská vinařská stezka slouží především jako přivaděč moravské metropole k jižním a jihovýchodním oblastem vinorodého kraje. Nejedná se o uzavřený okruh. Je rozdělena do dvou větví, západní a východní. Celkem měří 92 km.

Západní větev začíná v Židlochovicích a směřuje na sever k Rajhradu a Dolním Kounicím. Přes Pohořelice nás dovede do vinařské obce Ivaň. Mezi vinicemi pokračuje dále. Končí kousek za Vranovicema, kde se napojuje na Velkopavlovickou vinařskou stezku.

Východní větev začíná v obci Sokolnice a pokračuje do Těšan. Přes několik menších obcí nás dovede do Těšan. Zde začíná terén už mírně stoupat, jelikož se nacházíme na okraji Ždánického lesa. Ukončena je v Borkovanech, kde se potkává opět s Velkopavlovickou vinařskou stezkou.



Zajímavosti na trase

Rozhledna Akátová věž na Výhonu



Výška rozhledny: 17,7 m
Přístupná celoročně nonstop,
vstup je volný.
Jméno dostala podle stavebního
materiálu - akátového dřeva.

Památník písemnictví na Moravě Rajhrad

Památník se nachází v prostorách
benediktinského kláštera v Rajhradě.
Otevřeno celoročně od úterý do neděle.
Součást Muzea Brněnska.
www.rajhrad.muzeumbmenska.cz



Hrad a zámek Dolní Kounice



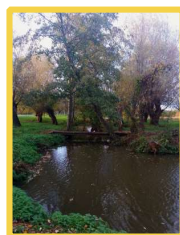
Renesanční zámek tyčící se nad řekou
Jihlavou. Původně gotický hrad.
Otevřen od dubna do září,
vždy o víkendech a svátcích.
www.zamekkounice.cz

Klášter Rosa Coeli Dolní Kounice



Zřícenina kláštera premonstrátek
z 12. st., pohled na nazastřešené
torzo hlavní lodi kostela.
Komentované prohlídky v celou
hodinu o víkendech a svátcích.
www.dolnikounice.cz

Přírodní park Niva Jihlavy



Ochrana krajinného rázu území
charakteristického přirozeně meandrujícím
tokem řeky Jihlavy se se sítí břehových
porostů a slepých ramen.

Kaple Panny Marie Bolestné Nesvačinka



Novostavba Charitativního, vzdělávacího
a duchovního centra s kaplí Panny Marie Bolestné
s přilehlým meditativně-relaxačním parkem.
Financováno s veřejné sbírky, které začala
už před 100 lety.
Stavěno tradiční metodou, bez použití
jediného hřebíku
www.kaplenesvacilka.cz

Kovárna v Těšanech



Barokní kovárna z roku 1700, součástí
expozice je kovářská dílna s původním
vybavením a kolařská dílna.
Otevřeno od dubna do září.
www.technicalmuseum.cz

VINAŘSKÉ AKCE

Putování za Kounickou frankovkou
květen / červen, **Dolní Kounice a okolí**

Slavnosti burčáku
září, **Židlochovice**

Svatogothardské vinařské slavnosti
první květnová sobota, **Dolní Kounice**
řbřřřř

Výstava archivních vín
listopad, **Vranovice**

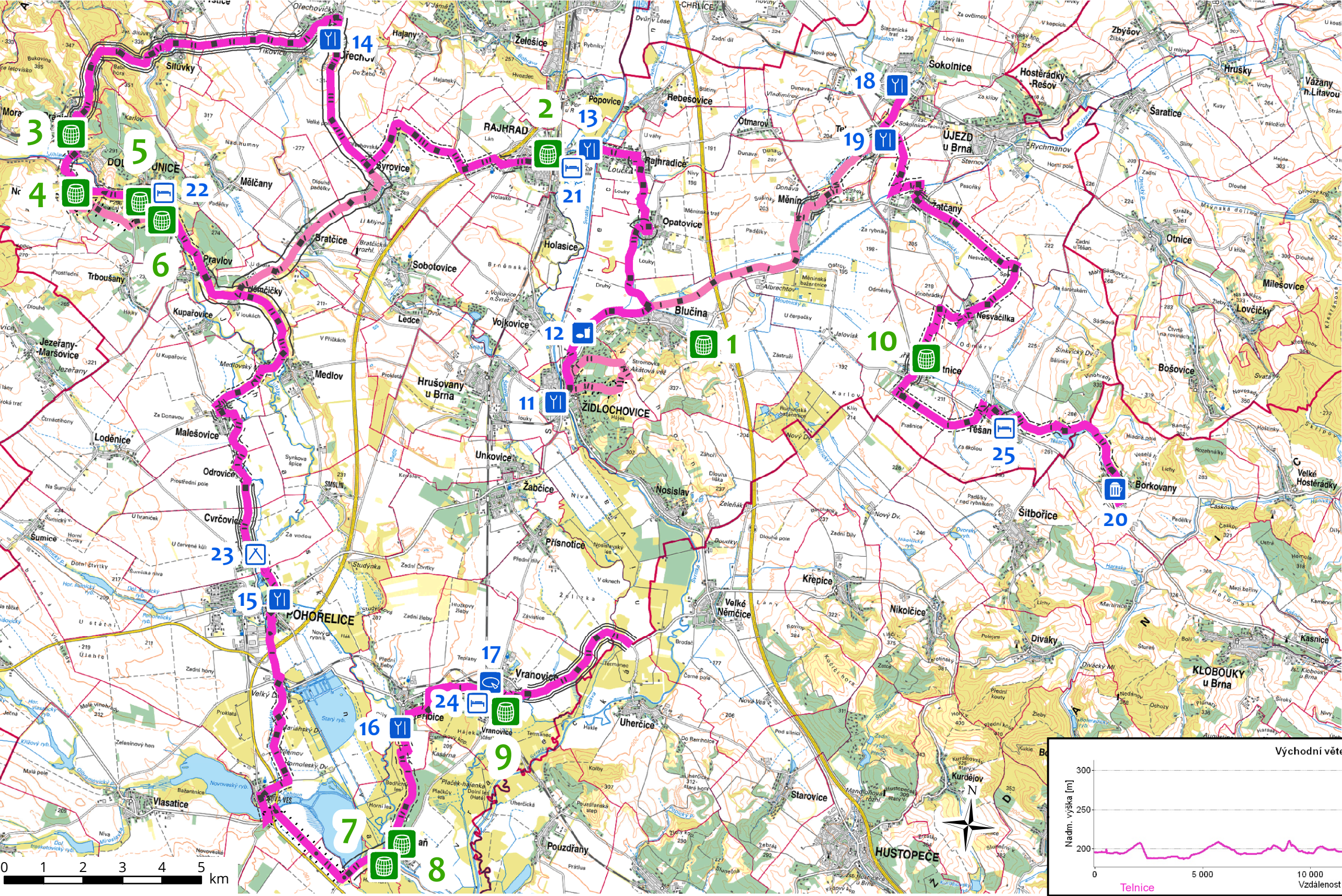
TURISTICKÉ INFORMAČNÍ CENTRUM

Regionální turistické informační centrum
Masarykova 100, **Židlochovice**, 667 01
www.zidlochovicko.cz

Turistické informační centrum
Masarykovo náměstí 66/2, **Dolní Kounice**, 664 64
www.dolnikounice.cz/turisticke-informacni-centrum/

Turistické informační centrum
Školní 1, **Vranovice**, 691 25
www.vranovice.eu/obec-vranovice/tic/

Průběh Brněnské vinařské stezky



Legenda

- Vinařství
- Fastfood
- Hospoda
- Pizzerie
- Resraurace
- Hotel, penzion
- Kemp
- Hlavní trasa
- Vedlejší trasa
- Povrch
 - Asfalt
 - Dlažba
 - Hlína
 - Panel
 - Štěrka
- Komunikace
 - Cyklostezka
 - Místní komunikace
 - Silnice II. třídy
 - Silnice III. třídy
 - Úcelová komunikace
- Obtížnost
 - Obtížnost 1
 - Obtížnost 2
 - Obtížnost 3

